



אודים | ארסוף | ארסוף קדם | בית יהושע | בני ציון | בצרה | גליל ים  
געש | חרוצים | יקום | כפר נטר | רישפון | שפיים | תל יצחק

מינוך חוף השרון  
מועצה אזורית  
מחלקת מינוך, תרבות נוער וספורט

# נוהל רישום לגני המועצה תשפ"ה





**כל מה שאני צריך לדעת, כבר למדתי בגן/ רוברט פולגום**  
 "כל מה שאני צריך לדעת לגביי איך לחיות,  
 ומה לעשות וכיצד להתנהג למדתי בגן הילדים.  
 החכמה אינה נמצאת על פסגתה של גבעת האוניברסיטה,  
 אלא דווקא בארגז החול בגן"

הורים יקרים,  
 אנו, באגף החינוך במועצה האזורית חוף השרון, מברכות אתכם ומתרגשות ביחד  
 איתכם לקראת המעבר וההרשמה לגן המועצה בשלב חינוך החובה.  
 המחלקה לחינוך הגיל הרך מאמינה ביצירת מסגרות חינוך איכותיות, אשר פועלות  
 בהתאם לרוח הקהילה ושמירת הייחודיות של כל ישוב וישוב ובהלימה עם החזון  
 המשותף של אגף החינוך.  
 אנו פועלות במשותף עם משרד החינוך והמערכות התומכות כדי לחנך לערכי  
 שוויון, קידום חקר, חינוך סביבתי והתפתחות רגשית חברתית.  
 אנו שמות דגש על הרצף החינוכי ולכן מערכות החינוך שלנו מקיימות תוכניות  
 מעברים עם בתי הספר במועצה

ולכם ילדים וילדות –  
 אנחנו וכל צוותי החינוך מחכים בגנים על מנת שתוכלו להנות משפע הפעילויות,  
 וההזדמנויות שמערכות הגיל הרך בישובים מזמנות.  
**בהצלחה רבה!**

סמדר צלר  
 מנהלת אגף החינוך

אביה דרוקס אנג'ל  
 מנהלת המחלקה לגיל הרך



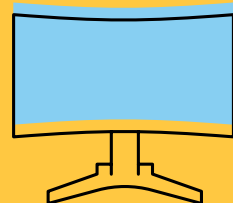
**הרישום לגני הילדים ברחבי המועצה נעשה באופן מקוון  
כולל לנרשמים למערכות בניהול במושביו ובקיבוצים.**

○ ○ ○

**הרישום המקוון הוא לתושבי המועצה בלבד.  
מי שאינו רשום במועצה לא יופיע אוטומטית באתר  
הרישום ולכן עליו לפתוח פנייה באתר המועצה ולפנות  
למנהלת הגיל הרך בישוב.**

○ ○ ○

**תושבים/ שוכרים מתבקשים להחליף את הכתובת  
בתעודת הזהות ולהציג שתי תעודות זהות של שני ההורים  
עם הכתובת העדכנית וכן תמצית רישום של הילדים.**



○ ○ ○

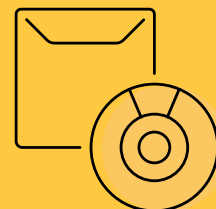
הרישום לגני המועצה מחייב את כל ההורים לרישום ילדיהם **בכל שנה מחדש.** ✓

הגנים בגוש חוב"ב (חרוצים, בצרה ובני ציון) רשאים לבחור בין גני בצרה לגני בני ציון. ✓

הרישום נעשה באמצעות מערכת רישום יש [ללחוץ כאן](#), בעת הרישום יש להצטייד בת.ז. של ההורים בהן רשום שם הילד וכתובת המגורים במועצה. ✓

**רק ילדים אשר רשומים במרשם האוכלוסין שכתובתם בתחומי המועצה יוכלו להרשם דרך האתר.**

**שימו לב** - הנרשמים לגני בצרה וכפר נטר ידרשו למלא פרטי אשראי לפקדון לצורך תשלומי הורים בעת הרישום. בשאר הישובים התשלום הוא מול מערכת הגיל הרך בישוב. ✓







## נהלי רישום להורים עצמאיים (יחידניים/ פרודים/ גרושיים):

חוק הכשרות המשפטית והאפוסטרופסות קובע, כי לצורך רישום הילד/ה למוסדות החינוך יש לקבל את הסכמת שני ההורים. במקרים שבהם תישלל ו/או תוגבל האפוסטרופסות של אחד ההורים לא תחול חובה זו.

במידה וקיימת מחלוקת בין ההורים לעניין ההסכמה, על ההורים לפנות להכרעה משפטית בנושא ולהציג בפני המחלקה לגיל הרך את ההחלטות שהתקבלו.

על שני ההורים לציין כל אחד את כתובתו ולאשר בסיום ההליך. פרטי שני ההורים הכרחיים להמשך הרישום ושיבוץ הילד.ה. במידה וההורים גרים בשתי כתובות שונות אנא הקפידו לציין את שתי הכתובות ופרטי הקשר.

## ילדים הנזקקים לעזרה רפואית:

הורים שילדם/תם נזקק/ת לתמיכה רפואית בגן יצינו זאת במעמד הרישום, **(במידה ולא נדרשת תמיכה רפואית ואין אלרגיה חובה לסמן "לא").**

כמו כן יש להציג אישור רופא עדכני המפרט את המחלה ואת התמיכה הנדרשת בהתאם לקבלת זכאות ע"י משרד החינוך תוקצה לילד/ה תומכת חינוך רפואית אשר תועסק ע"י המועצה.

לפרטים נוספים בנושאי פרט ניתן לפנות לדנה דרורי – מנהלת מח' פרט באגף החינוך באמצעות [מערכת הפניות](#) באתר המועצה.

במידה ונדרשות התאמות נגישות עבור הילד.ה או ההורה, יש לפנות למזכירות אגף החינוך ולהגיש בקשה באמצעות הטופס המקוון באתר המועצה [הנגשת מוסדות חינוך](#).

הורים לילדים הזקוקים להנגשת המוסד החינוכי רשאים לרשום את ילדם.תם ברישום מוקדם עד 15 חודשים לפני פתיחת שנת הלימודים, זאת על מנת שהרשות תוכל להערך בהתאם כדי לבצע את ההנגשה עד לקליטת התלמיד.ה.







## שיבוץ לגן הילדים:

אנו עושים כמיטב יכולתנו לשבץ את הילדים לגנים באופן המיטבי. מלאכת השיבוץ היא מורכבת ולוקחת בחשבון שיקולים מערכתיים ופדגוגיים. ביישוביים בהם המערכות מנהלות ע"י היישובים יעשה השיבוץ במשותף עם מנהלות המערכות ביישוב. לאחר קבלת השיבוץ תינתן להורים האופציה לערער על החלטת השיבוץ. את הערעור ניתן יהיה להגיש אך ורק דרך אתר המועצה ובמועד שיפורסם. ועדת העברות וערעור תתכנס בתום התקופה שתינתן להגשת הערעורים ותפרסם את החלטותיה אשר תהיינה סופיות.

o o o

## שיבוץ מנהלות הגנים:

**אנו מודעים לדחיפות לדעת מיהו הצוות החינוכי בהתאם לשיבוץ הילדים בגנים.**

משרד החינוך פועל ביחד איתנו על מנת לשמר צוותי חינוך העובדים יחד בצורה מיטבית לאורך השנים, אך חשוב לזכור כי משרד החינוך הוא המעסיק את מנהלות הגנים ואחראי על השיבוץ והפרסום. שיבוץ כוח האדם מתבצע בחודשים יולי-אוגוסט בשותפות עם פיקוח משרד החינוך ורק לאחר אישור משרד החינוך ניתן לפרסם את שיבוץ מנהלות הגנים

לכל שאלה ובעיה ניתן לפנות למוקד באתר המועצה  
(דרך לשונית [צור קשר](#)) ולהשאיר הודעה.

o o o

**אנו מאחלים לכולם שנת לימודים פורייה ומהנה.**

המחלקה לחינוך הגיל הרך  
מ.א. חוף השרון

